

ASPECTOS BASICOS

FUNCIONES BASICAS:

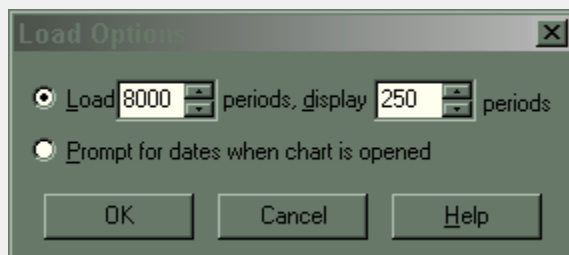
- CONFIGURACION DE LA FECHA DE LAS COTIZACIONES HISTORICAS
- LAYOUT
- TEMPLATE
- NOMBRE / SIMBOLOS
- UNION DE GRAFICOS
- TEXTO Y SIMBOLOS
- CHARTS
- GRAFICOS SEMI-LOGARITMICOS E INVERTIDOS

CONFIGURACION DE LA FECHA DE LAS COTIZACIONES HISTORICAS

Si una vez instalado el programa Metastock no configuramos la fecha para ver las cotizaciones históricas no podremos ver los gráficos al completo.

Si le ocurre esto, siga los pasos siguientes para remediarlo:

ABRIR EL METASTOCK - OPEN - (entonces aparecerá una ventana en la que pulsaremos OPTIONS). Seguidamente aparecerá otra pequeña ventana como la siguiente que tendremos que configurar tal como se la mostramos.



Una vez hecho esto le daremos a OK y ya tendremos configurado el programa para poder ver los gráficos históricos más allá del año 1986.

LAYOUT

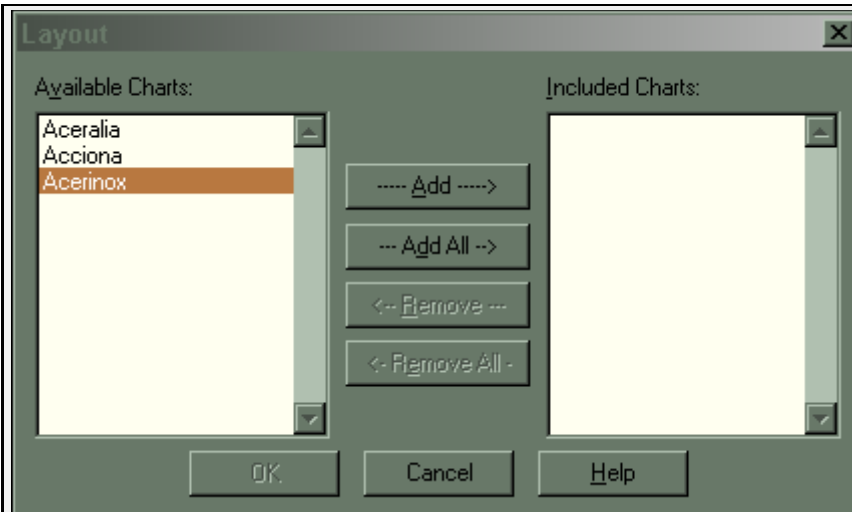
Su función nos permite crear grupos de valores. Por ejemplo: cestas de valores o grupos según sectores.

Para crear un **LAYOUT** de tres valores primero abrimos los gráficos de esos valores y los ordenamos en la misma ventana del Metastock según deseemos, para eso

tenemos la opción:



Una vez ordenados a nuestra manera vamos a FILE - NEW - LAYOUT y saldrá la siguiente ventana:



Le damos a **ADD ALL** para añadir todos y le damos a **OK**. Para quitar uno usamos **Remove** . Para quitar todos **Remove All**.

Para darle nombre vamos a FILE - SAVE AS y le damos el que queramos.

Para abrir el LAYOUT vamos a FILE - OPEN y en la ventana situada a la derecha de Tipos de Archivo pulsamos y elegimos LAYOUTS.

Para hacer cambios en el Layout debemos ir a FILE- EDIT LAYOUT

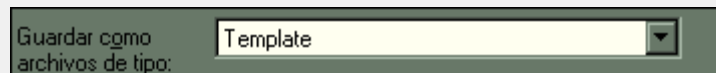
Cuando cerramos el LAYOUT nos sale los siguiente:

- **Close the entire layout:** cerrar el layout entero
- **Close this chart and remove it from the layout:** si selecciona esta opción cierra el gráfico que tenga en pantalla y lo saca del layout.

TEMPLATE

Los templates los utilizamos para configurar un gráfico a nuestra manera con los indicadores que elijamos, tipos de gráfico, etc.

Para crear un **TEMPLATE** primero configuramos el gráfico a nuestra manera y luego para guardarlo pusamos en:



FILE - SAVE AS -
y le damos a SAVE.

Cuando queramos abrir el TEMPLATE tenemos 2 opciones:

1ª. FILE - OPEN - TEMPLATE (a la derecha de la ventana que nos salga)

2ª. Sobre cualquier gráfico que tengamos abierto pulsar con el botón derecho del ratón y darle a APPLY TEMPLATE.

NOMBRE / SIMBOLOS

Para ver el nombre del valor, el simbolo o ambos seguiremos estos pasos:

FILE - OPEN - y pulsaremos en  según lo que queramos ver.

UNION DE GRAFICOS

Cuando las empresas cambian de nombre el Metastock lee la empresa antigua y la nueva.

Entonces para unir los dos gráficos en uno:

1º- Se nombra las dos acciones con el nuevo nombre

2º- Abrimos el Downloader - OPEN - Abrimos el gráfico en cuestión - En la ventana que aparece tenemos que tener marcado OPENING PRICES- OPEN INTEREST- y en Units tiene que poner DECIMAL.

3º- Vamos a TOOLS - MERGE - y saldrá una ventana con dos directorios SOURCE Y DESTINATION

4º- Entonces seleccionamos los dos nombres y pulsamos MERGE, cerramos y tendremos los dos gráficos unidos.

TEXTO Y SIMBOLOS

En una de las barras de herramientas encontramos estos dos simbolos .

Si pulsamos sobre la de arriba nos permitira escribir texto en el gráfico.

Y si lo hacemos sobre la de abajo podremos incluir en el gráfico cada uno de los simbolos que nos muestra la tabla.

CHARTS

Podemos crear nuestros propios charts. Procedimiento:

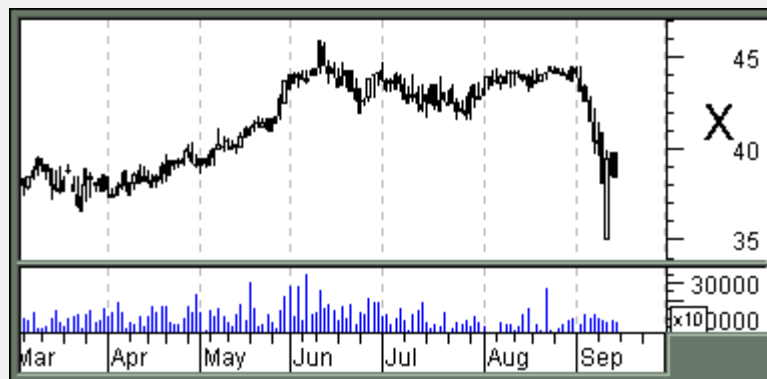
Abrimos el valor que queramos. Lo configuramos a nuestra manera y lo guardamos con la opción **FILE - SAVE AS** y lo guardamos como CHART.

Para verlo despues, hacemos **FILE - OPEN** y en *Tipos de Archivo* elegimos CHART y abrimos el que deseemos.

GRAFICOS SEMI-LOGARITMICOS E INVERTIDOS

Con Metastock tenemos la opción de convetir nuestros gráficos a semi-logaritmicos o de invertirlos.

Para hacerlo nos fijamos en la siguiente imagen que aparece al abrir un gráfico:



Ponemos el puntero del ratón en la región señalada con una **X** hacemos CLICK dos veces.

Entonces nos saldrá esta otra imagen:

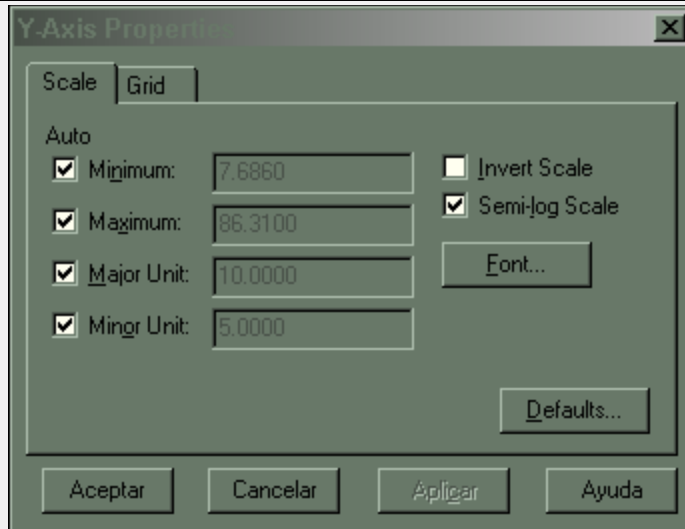


GRAFICO INVERTIDO: si marcamos la casilla en la que pone **Invert Scale** nos dará la vuelta al gráfico.

GRAFICO SEMI-LOGARITMICO: si señalamos la casilla de **Semi-log Scale** el gráfico pasara de simetrico a semi-logaritmico.

¿Desea saber la diferencia entre un gráfico simetrico y uno logarítmico?